

C0-27

Corrimão
duplo -
aço inox

Revisão 0
Data 26/10/12

Página
1/8

Código de listagem

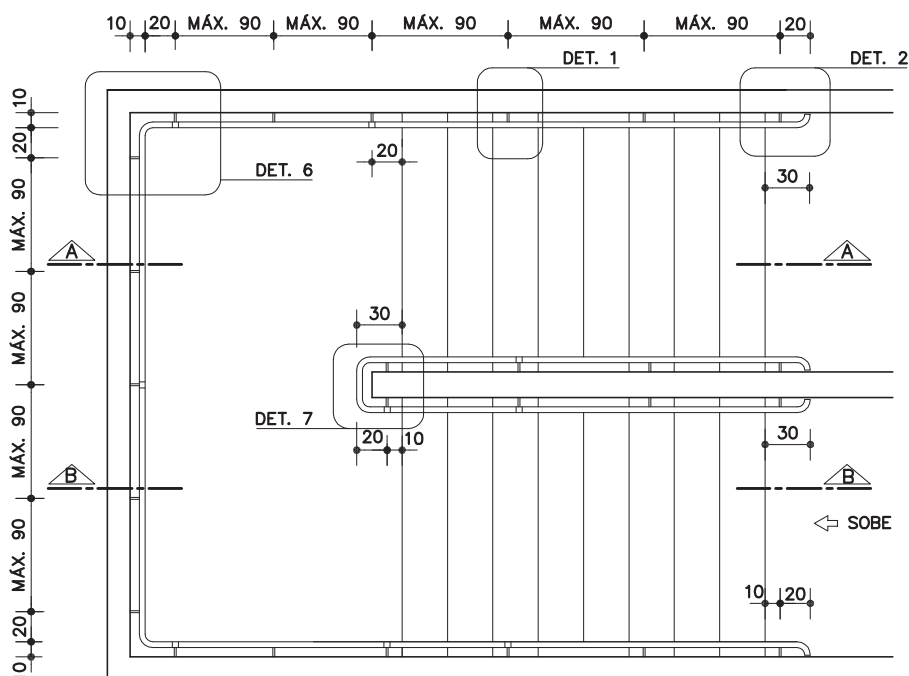
0603061



Atenção

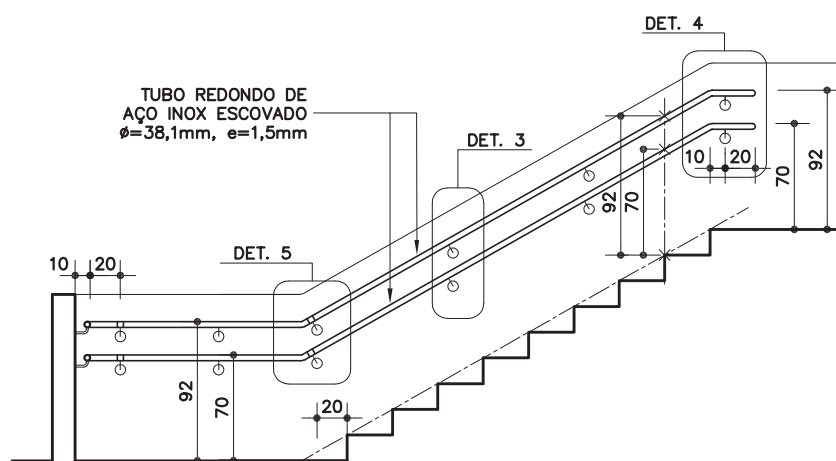
Preserve a escala
Quando for imprimir, use
folhas A4 e desabilite a
função "Fit to paper"

Respeite o Meio Ambiente.
Imprima somente o ne-
cessário



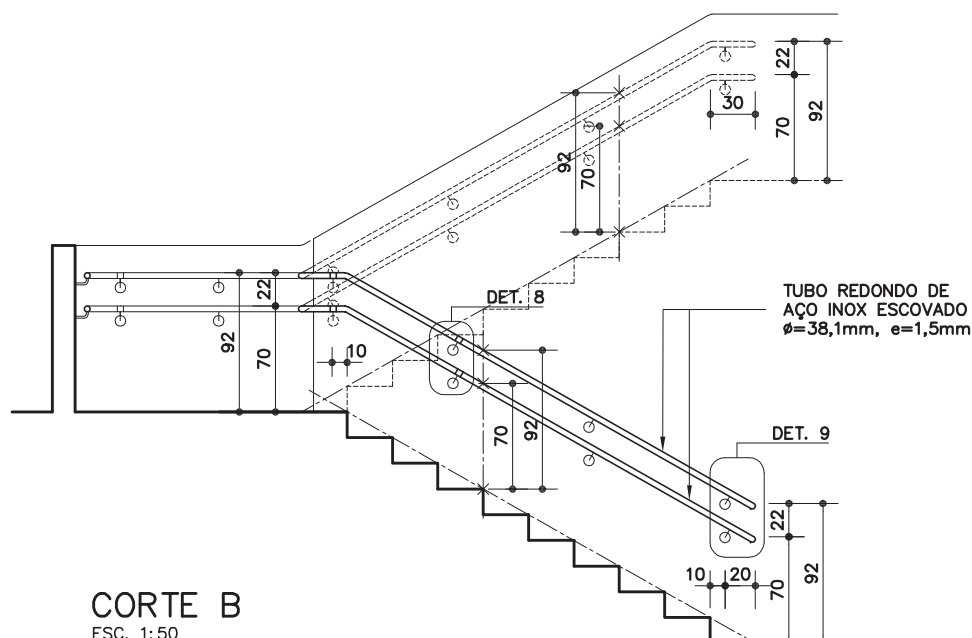
PLANTA GENÉRICA DE ESCADA

ESC. 1:50



CORTE A

ESC. 1:50



CORTE B

ESC. 1:50

C0-27

Corrimão
duplo -
aço inox



Revisão 0
Data 26/10/12

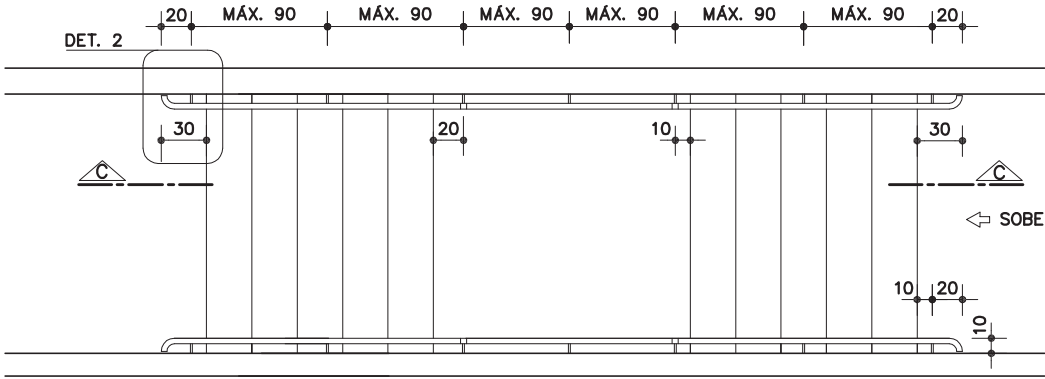
Página
2/8

Código de listagem

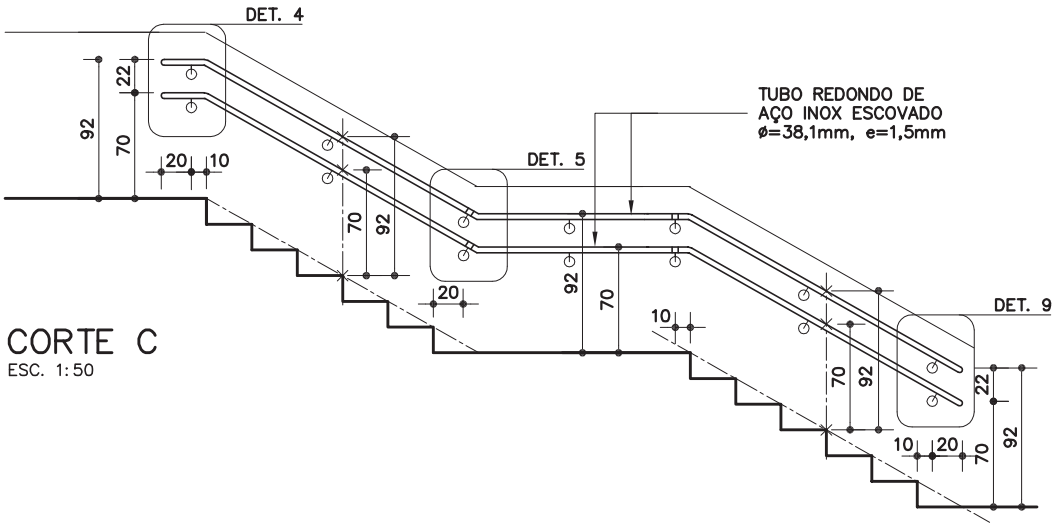
0603061

Atenção
Preserve a escala
Quando for imprimir, use
folhas A4 e desabilite a
função "Fit to paper"

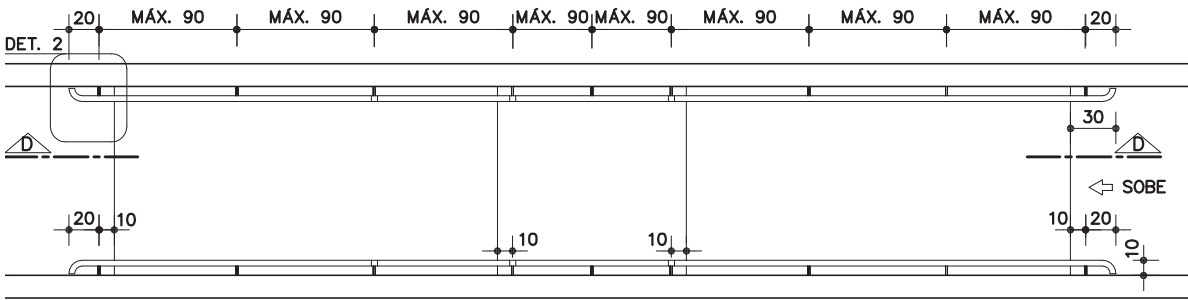
Respeite o Meio Ambiente.
Imprima somente o ne-
cessário



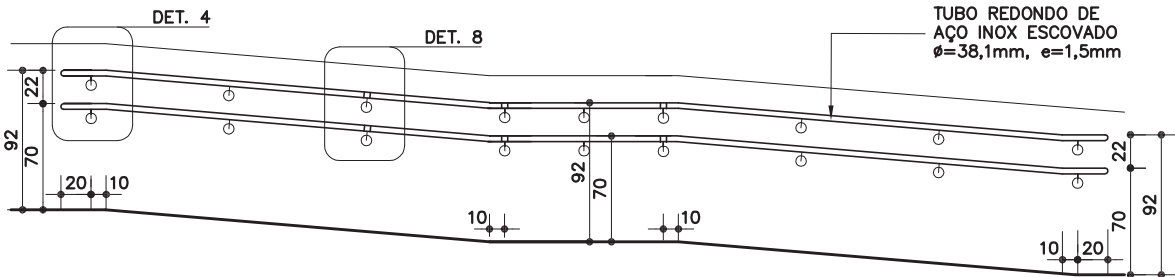
PLANTA GENÉRICA DE ESCADA
ESC. 1: 50



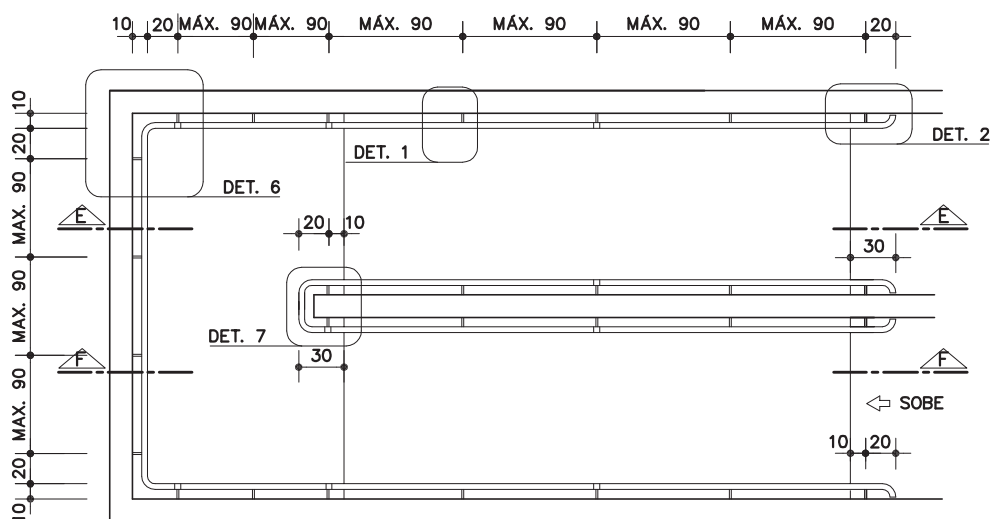
CORTE C
ESC. 1: 50



PLANTA GENÉRICA DE RAMPA
ESC. 1: 50

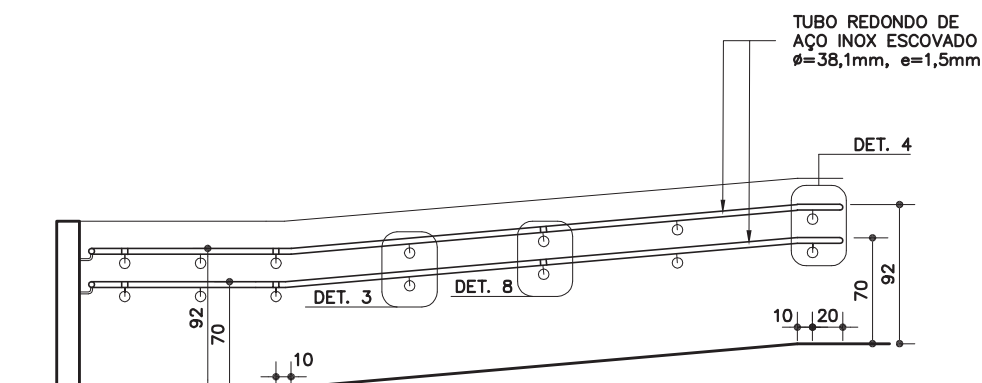


CORTE D



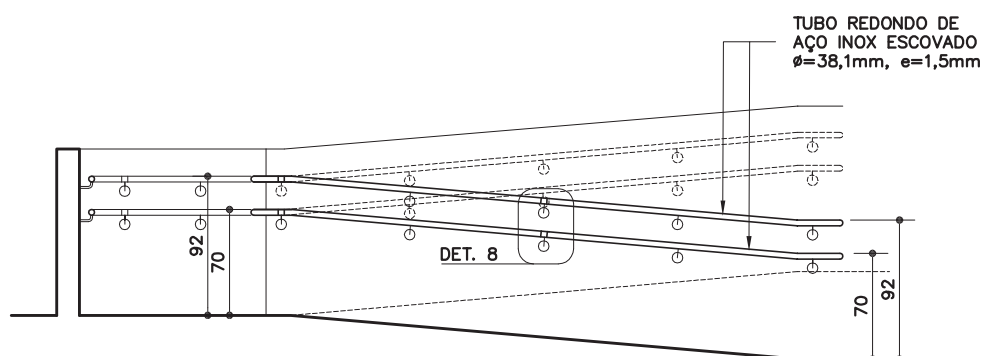
PLANTA GENÉRICA DE RAMPA

ESC. 1:50



CORTE E

ESC. 1:50



CORTE F

ESC. 1:50

C0-27

**Corrimão
duplo -
aço inox**



Revisão 0
Data 26/10/12

Página
3/8

Código de listagem

0603061



Atenção
Preserve a escala
Quando for imprimir, use
folhas A4 e desabilite a
função "Fit to paper"

Respeite o Meio Ambiente.
Imprima somente o ne-
cessário

C0-27

Corrimão
duplo -
aço inox

Revisão 0
Data 26/10/12

Página
4/8

Código de listagem

0603061

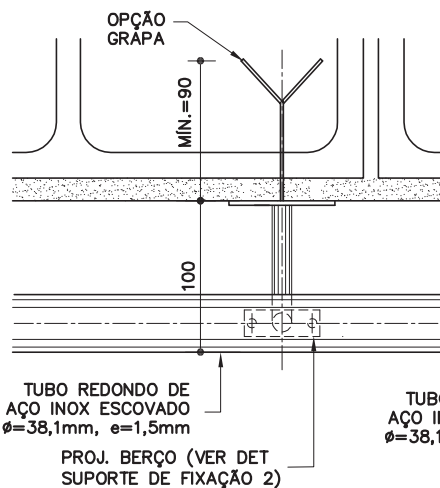


Atenção
Preserve a escala
Quando for imprimir, use
folhas A4 e desabilite a
função "Fit to paper"

Respeite o Meio Ambiente.
Imprima somente o ne-
cessário

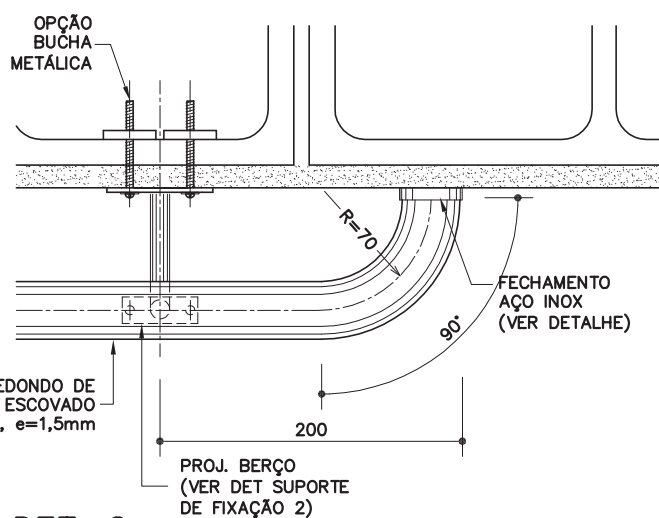
DETALHES – FIXAÇÃO EM ALVENARIA

GRAPA OU BUCHA METÁLICA



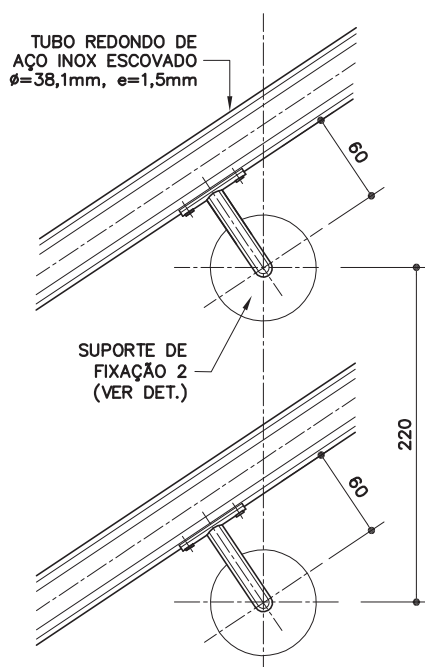
DET. 1

ESC. 1:5
MEDIDAS EM MILÍMETROS



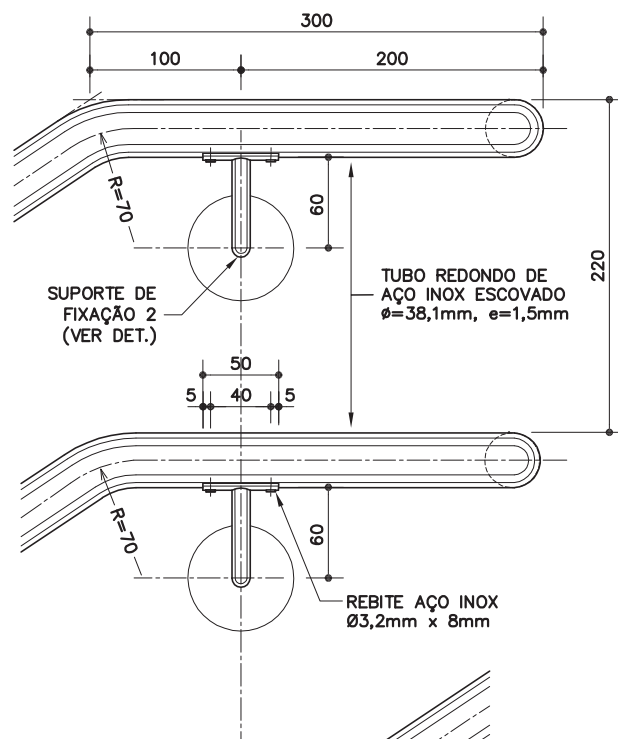
DET. 2

ESC. 1:5
MEDIDAS EM MILÍMETROS



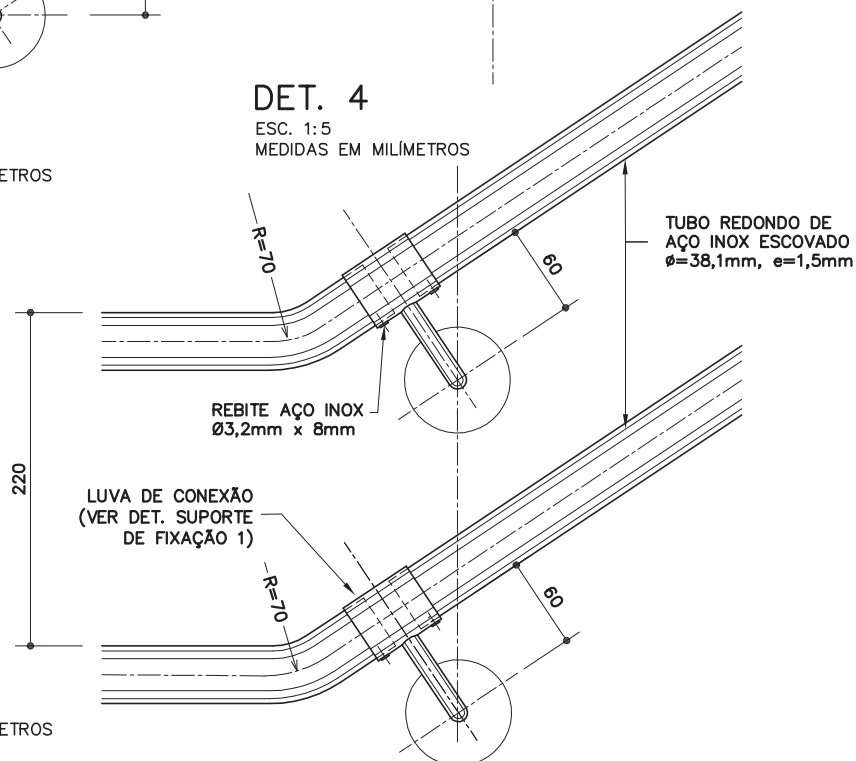
DET. 3

ESC. 1:5
MEDIDAS EM MILÍMETROS



DET. 4

ESC. 1:5
MEDIDAS EM MILÍMETROS



DET. 5

ESC. 1:5
MEDIDAS EM MILÍMETROS

C0-27

Corrimão
duplo -
aço inox

Revisão 0
Data 26/10/12

Página
5/8

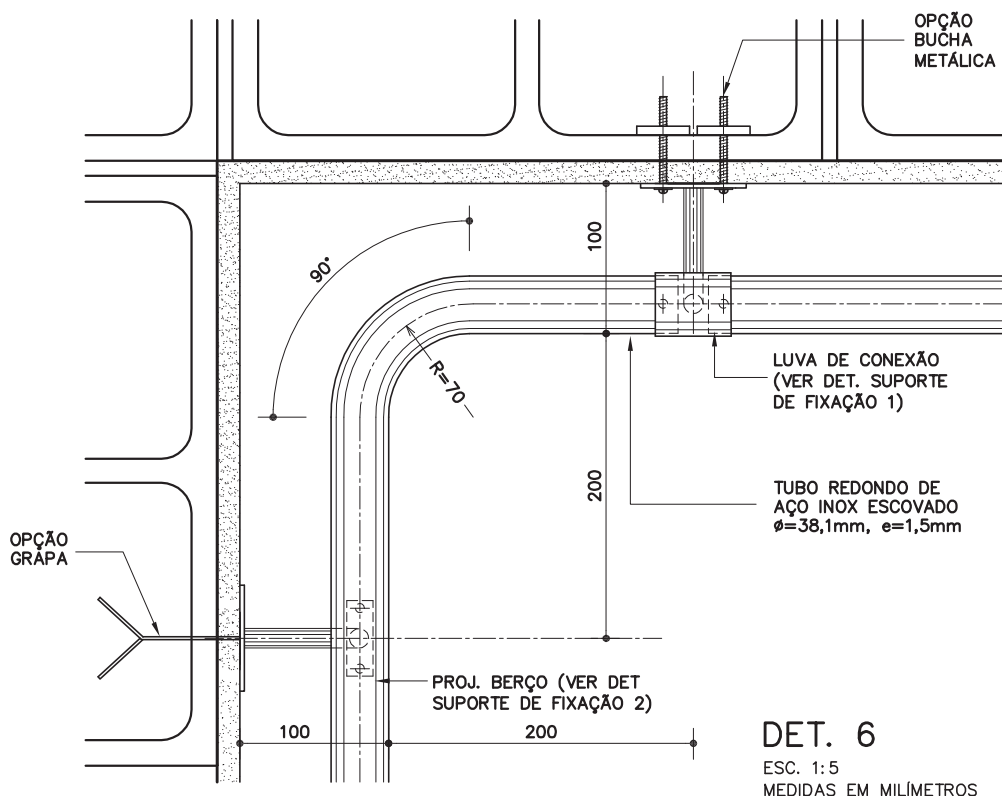
Código de listagem

0603061



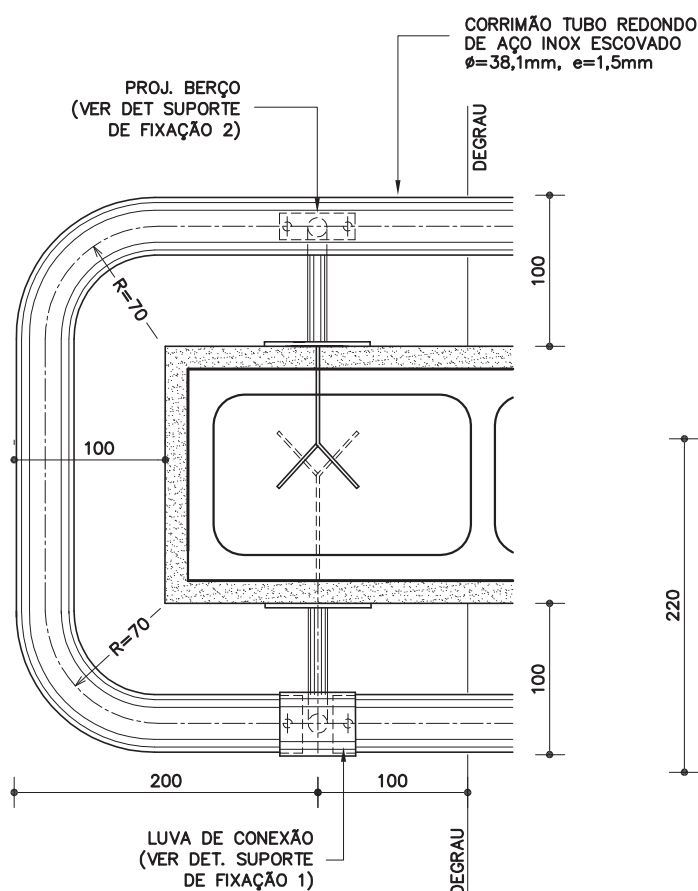
Atenção
Preserve a escala
Quando for imprimir, use
folhas A4 e desabilite a
função "Fit to paper"

Respeite o Meio Ambiente.
Imprima somente o ne-
cessário



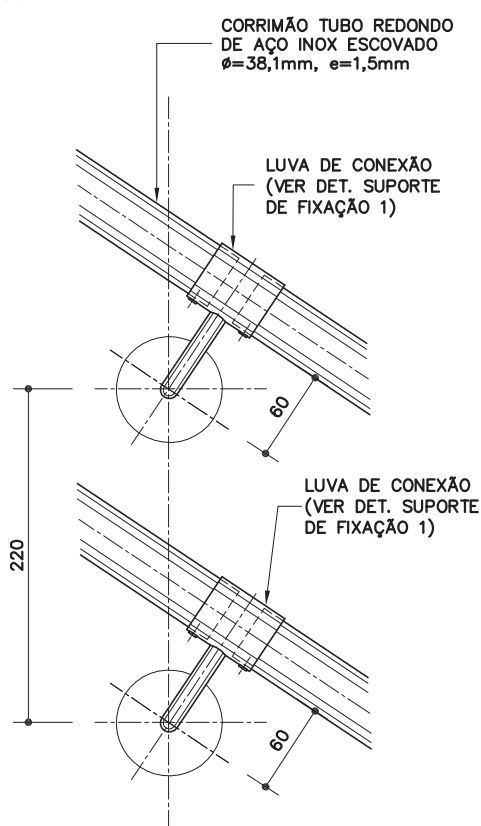
DET. 6

ESC. 1:5
MEDIDAS EM MILÍMETROS



DET. 7

ESC. 1:5
MEDIDAS EM MILÍMETROS



DET. 8

ESC. 1:5
MEDIDAS EM MILÍMETROS

CO-27

Corrimão duplo - aço inox



Revisão 0
Data 26/10/12

Página
6/8

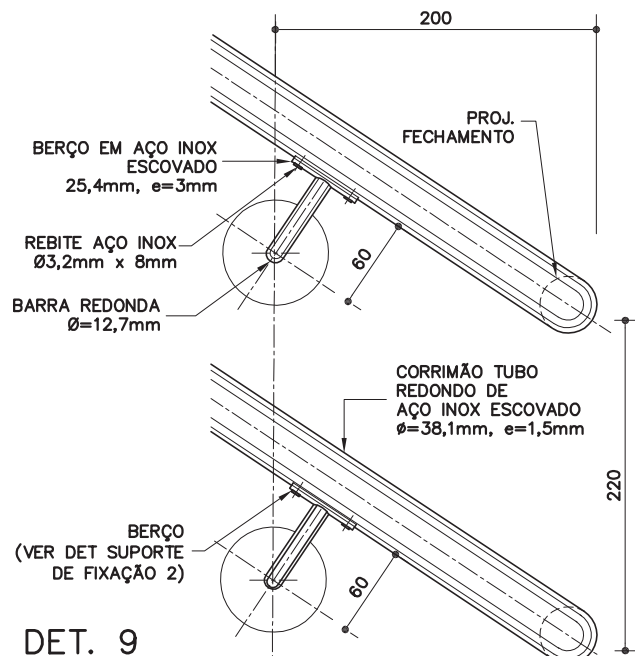
Código de listagem

0603061



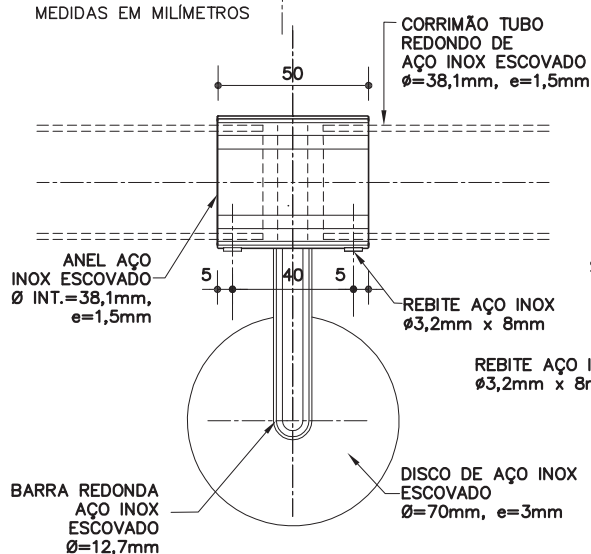
Atenção
Preserve a escala
Quando for imprimir, use
folhas A4 e desabilite a
função "Fit to paper"

Respeite o Meio Ambiente.
Imprima somente o ne-
cessário



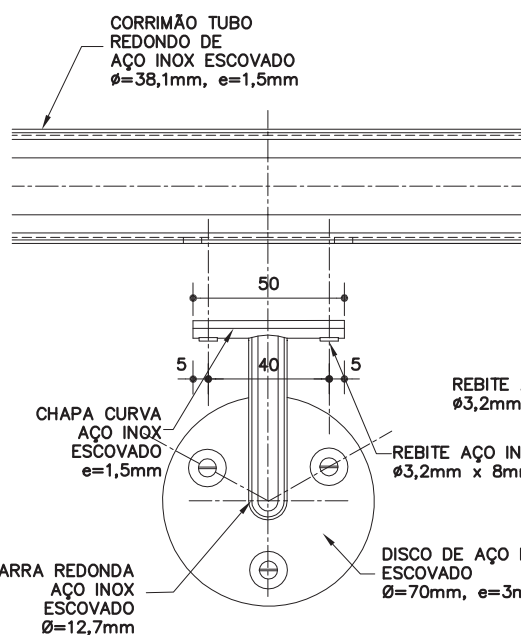
DET. 9

ESC. 1:5
MEDIDAS EM MILÍMETROS



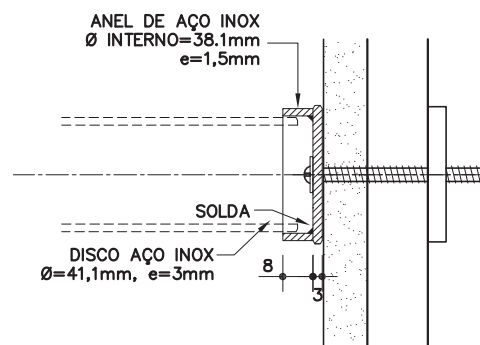
SUPOORTE DE FIXAÇÃO 1

(LUVA DE CONEXÃO)
ESC. 1:2,5 - MEDIDAS EM MILÍMETROS



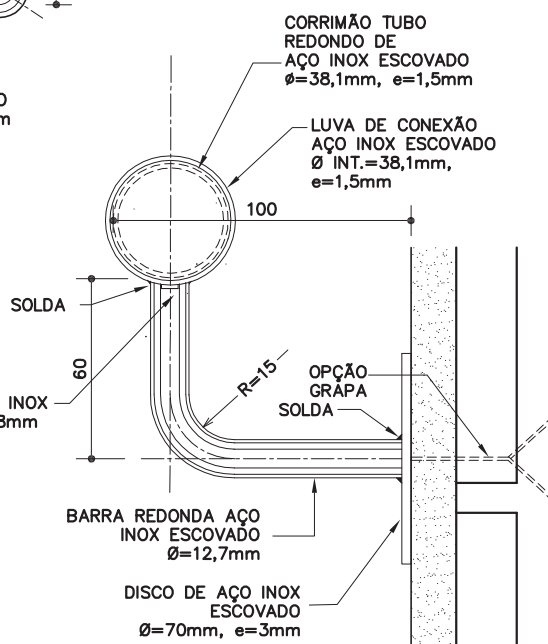
SUPOORTE DE FIXAÇÃO 2

(BERÇO DE APOIO)
ESC. 1:2,5 - MEDIDAS EM MILÍMETROS



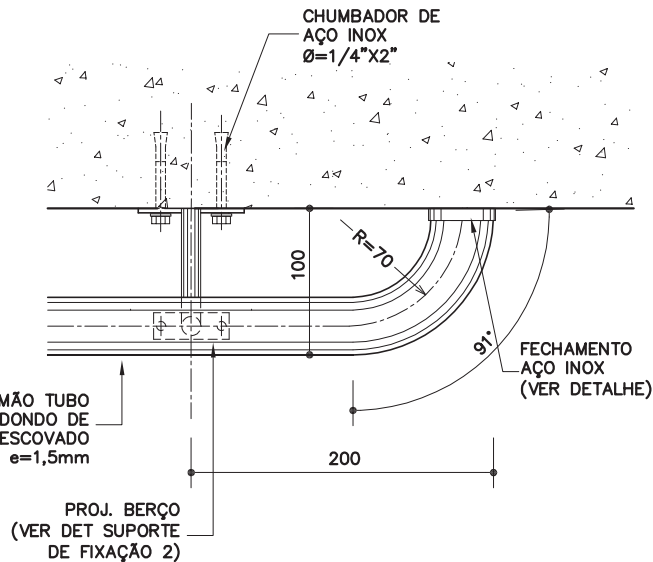
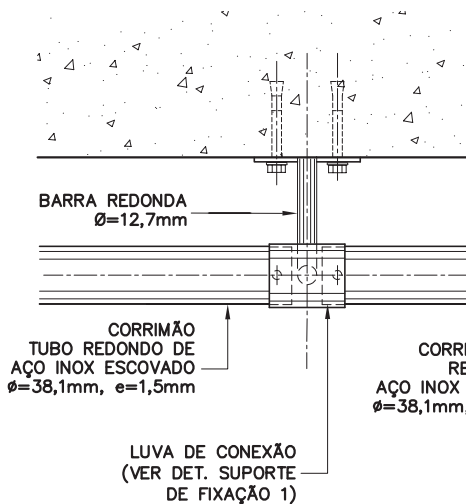
DET. FECHAMENTO

(AÇO INOX)
ESC. 1:2,5 - MEDIDAS EM MILÍMETROS



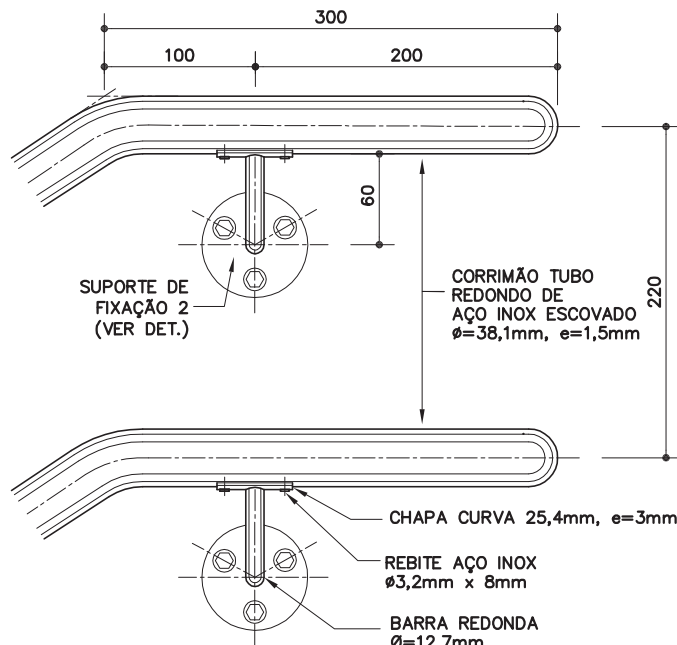
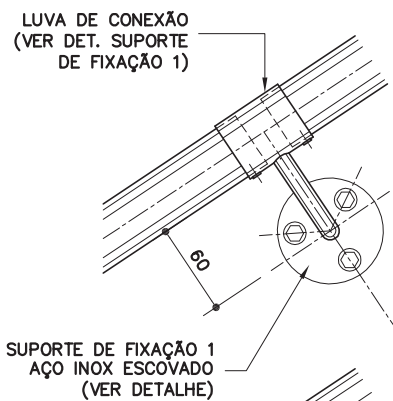
DETALHES TÍPICOS – FIXAÇÃO EM CONCRETO

CHUMBADOR DE EXPANSÃO



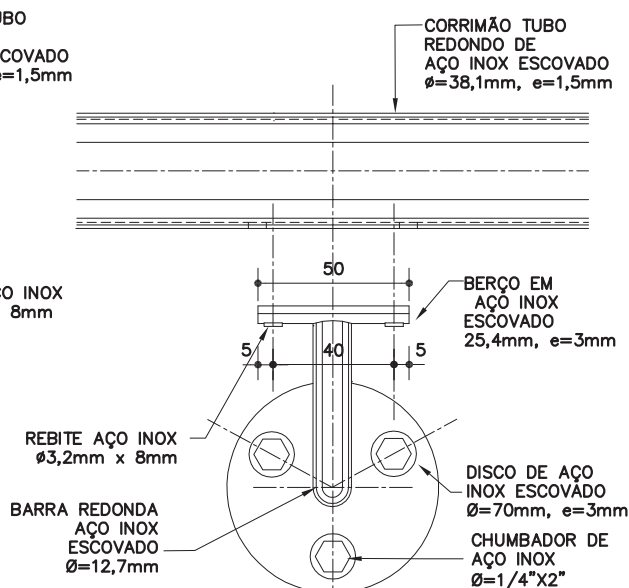
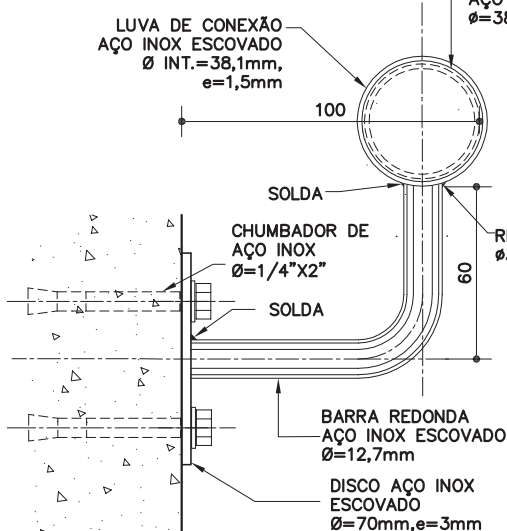
PLANTA

ESC. 1:5
MEDIDAS EM MILÍMETROS



VISTA

ESC. 1:5
MEDIDAS EM MILÍMETROS



DET. SUPORTE DE FIXAÇÃO 1 (COM LUVA DE CONEXÃO)

ESC. 1:2,5 – MEDIDAS EM MILÍMETROS

DET. SUPORTE DE FIXAÇÃO 2 (BERÇO DE APOIO)

ESC. 1:2,5 – MEDIDAS EM MILÍMETROS

Componentes

CO-27

Corrimão
duplo -
aço inox



Revisão 0
Data 26/10/12

Página
7/8

Código de listagem

0603061



Atenção
Preserve a escala
Quando for imprimir, use
folhas A4 e desabilite a
função "Fit to paper"

Respeite o Meio Ambiente.
Imprima somente o ne-
cessário

FDE FUNDAÇÃO PARA O
DESENVOLVIMENTO
DA EDUCAÇÃO

C0-27

Corrimão duplo - aço inox



Revisão 0
Data 26/10/12

Página
8/8

Código de listagem

0603061



Atenção
Preserve a escala
Quando for imprimir, use
folhas A4 e desabilite a
função "Fit to paper"

Respeite o Meio Ambiente.
Imprima somente o necessário

DESCRIÇÃO

Constituintes

- Tubos, barras e chapas em aço inox AISI 304, escovado.
- CORRIMÃO:
 - Tubo de aço inox escovado, tipo OD, Ø=38,1mm (1 1/2"), e=1,5mm.
- FECHAMENTO DA EXTREMIDADE DO CORRIMÃO:
 - Anel de aço inox, Ø interno =38,1mm, e=1,5mm;
 - Chapa de aço inox escovado, Ø= 41,1mm, e=3mm.
- SUPORTE DE FIXAÇÃO 1 (luva):
 - Anel de aço inox escovado, Ø interno =38,1mm, e=1,5mm;
 - Barra redonda, de aço inox escovado, Ø= 12,7mm;
 - Chapa de aço inox escovado, Ø=70mm, e=3mm.
- SUPORTE DE FIXAÇÃO 2 (berço):
 - Chapa curva, de aço inox escovado, 25,4x50mm, e=1,5mm;
 - Barra redonda, de aço inox escovado, Ø= 12,7mm;
 - Chapa de aço inox escovado, Ø=70mm, e=3mm.

Acessórios

- União das partes:
 - Rebite de aço inox, cilíndrico, cabeça abaulada, Ø 3,2mm x 8mm.
- Opções de fixação em alvenaria de bloco vazado:
 - Bucha metálica para base oca, 3/16", com parafuso cabeça panela ou lentiha, ou;
 - Grapa em barra de aço inox, 25,4x3mm.
- Fixação em elementos de concreto:
 - Chumbador de expansão, tipo bolt, de aço inox, arruela e parafuso cabeça sextavada, dimensões 1/4" x 2".

Protótipo comercial

- Bucha metálica: ÂNCORA (KT), BEMFIXA (BFX Toggler), FISCHER (Kap Toggle)
- Chumbadores: ÂNCORA, STRAUB.
- Rebites: BELENUS, DAPCO, NEW-FIX, REBITOP, RENA.

APLICAÇÃO

- Em escadas ou rampas, de acordo com as medidas básicas, que devem ser adequadas para cada situação específica e indicadas no projeto, considerando que:
 - Os corrimãos devem prolongar-se 30cm antes do início e após o término da rampa ou escada (o projeto deve atentar para que este prolongamento não prejudique as áreas de circulação adjacentes à escada ou rampa);
 - Devem ser contínuos, inclusive nos patamares;
 - Quando a largura de cada lance for igual ou superior a 2,40m, deve ser utilizado o corrimão duplo intermediário C0-29.

EXECUÇÃO

- Conferir medidas na obra.
- Na obra, a continuidade dos tubos redondos do corrimão deve ser executada, sempre, através da luva de conexão (ver DET. SUPORTE DE FIXAÇÃO 1).
- As extremidades dos corrimãos devem ser finalizadas em curva, sem emendas e avançando 30cm em relação ao início e ao término da escada ou da rampa (DET 2).
- Os trechos em curva (DET 6 e DET 7) não devem apresentar emenda (através da luva de conexão) em dois suportes de fixação consecutivos, para garantir a estabilidade da peça.
- Bater todos os pontos de solda e eliminar todas as rebarbas.
- Lixar perfeitamente todas as linhas de corte e perfuração executadas nos tubos, barras e chapas, de forma a não oferecer riscos de lesões ao usuário.

- O corrimão será montado sem solda, somente através de rebites.
- Em alvenaria de bloco vazado, de concreto ou cerâmico, a fixação deve ser executada através de grapa ou bucha metálica, conforme condições da base de fixação.
- Em concreto, a fixação deve ser feita com chumbadores de expansão tipo bolt.

FICHAS DE REFERÊNCIA

Catálogo de Componentes

Ficha	C0-28	Corrimão duplo c/ montante vertical - aço inox
Ficha	C0-29	Corrimão duplo intermediário - aço inox
Ficha	C0-30	Guarda-corpo tubular - aço inox / sobre alvenaria

RECEBIMENTO

- O serviço pode ser recebido se atendidas todas as condições de projeto, fornecimento e execução.
- Tubos, barras e chapas:
 - Devem ter, necessariamente, as bitolas indicadas.
- Checar o inox especificado, utilizando um ímã: não deve ocorrer atração no contato, a atração evidencia um inox de qualidade inferior.
- Verificar se as soldas estão contínuas em toda a extensão da área de contato.
- Verificar, atentamente, em todas as luvas de conexão, se o acabamento de suas linhas de corte está desbastado, de forma a não permitir riscos de lesões ao usuário.
- Não serão aceitos corrimãos com rebarbas, empenados, desnivelados, fora de prumo ou que apresentem quaisquer defeitos decorrentes do manuseio, transporte ou montagem.
- Verificar a rigidez do conjunto.
- Verificar o acabamento escovado do aço inox, que deve apresentar aspecto visual uniforme em toda extensão.

SERVIÇOS INCLUÍDOS NOS PREÇOS

- Corrimão duplo completo (incluindo acessórios de fixação), executado e instalado.

CRITÉRIOS DE MEDIÇÃO

- m — por comprimento em projeção horizontal instalado.

NORMAS

- Instrução Técnica nº 11:2011 – Saídas de emergência, do CBPMESP.
- NBR 9050:2004 - Acessibilidade a edificações, mobiliário, espaços e equipamentos urbanos.
- **Obs.:** As edições indicadas estavam em vigor no momento desta publicação. Como toda norma está sujeita a revisão, recomenda-se verificar a existência de edições mais recentes das NORMAS citadas.